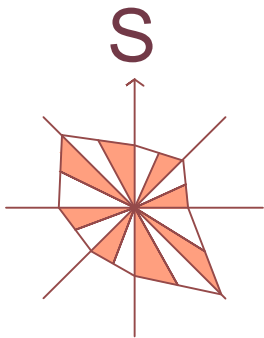
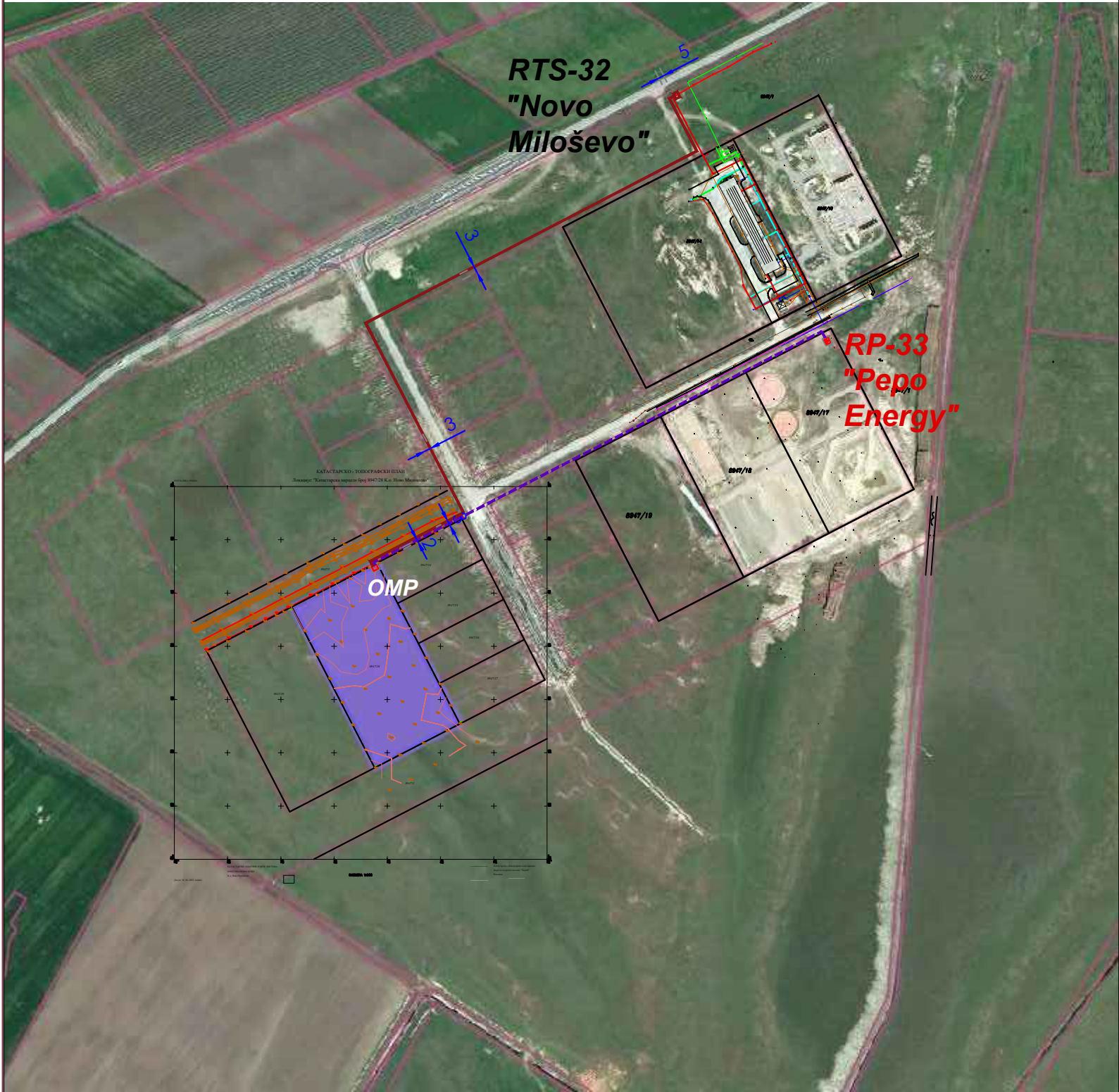


URBANISTIČKI PROJEKAT
URBANISTIČKO ARHITEKTONSKE RAZRADE LOKACIJE PARCELE
8947/28 KO NOVO MILOŠEVO
ZA POTREBE IZGRADNJE OBJEKTA SOLARNE ELEKTRANE DO 1MW



LEGENDA:

- GRANICA OBUHVATA URBANISTIČKOG PROJEKTA
- PARCELA 8947/28 KO NOVO MILOŠEVO
- TRASA EK INSTALACIJE - OPTIČKI VOD DO RP-33 "PEPO ENERGY"
- TRASA PRIKLJUČNOG 10(20)kV KABLOVSKOG VODA DO TS "32 NOVO MILOŠEVO" ZAJEDNO SA OPTIČKIM VODOM NA RASTOJANJU OD 0,4m



<div>Agencija za inženjerske delatnosti i tehničko savetovanje NSA NOVI SAD Ulica Jermenska 1 21000 Novi Sad</div>		<div>broj</div> <div>0704-UP/23</div>	<div>URBANISTIČKI PROJEKAT</div> <div>URBANISTIČKO ARHITEKTONSKE RAZRADE LOKACIJE</div> <div>PARCELE 8947/28 KO NOVO MILOŠEVO</div> <div>ZA POTREBE IZGRADNJE OBJEKTA</div> <div>SOLARNE ELEKTRANE DO 1MW</div>		
			naručilac: „Arhar Teh Solar“ doo Beograd, Serdar Jola 18		
			investitor: „Arhar Teh Solar“ doo Beograd, Serdar Jola 18		
odgovorni urbanista	Andrea Govedarica, dia br. licence 200 1075 08		<div>ŠIRI PRIKAZ SAOBRAĆAJNE I KOMUNALNE INFRASTRUKTURE SA PREDLOGOM TRASA NA ZEMLJIŠTU JAVNE NAMENE</div>		
saradnici	Aleksa Komnenić, mast.inž.el.i rač. Dragana Ristić,mast.inž.el.i rač. Stevan Komnenić, die				
			razmera: 1:5000	datum: jun 2023.	broj priloga: 5.2